

HUR SKA DEN SORTERAS?

Följ vår guide så får du svaret!



Ja

Är det en förpackning eller en tidning?

Nej

Är det matavfall?

Ja

Matavfall

Sortera i förpacknings- och tidningsinsamlingen. Beroende på om du bor i villa eller lägenhet är det olika system för hur du ska sortera. Det kan vara med färgsortering, i olika kärl i ett soprum, eller vid en av FTI:s återvinningsstationer.

Sortera i matavfallsinsamlingen. Knyt alltid ihop matavfallspåsen med en ordentlig dubbelknut så att påsen håller tätt genom hela hanteringen. Dessutom håller det sopkärlet rent och ohyra borta.



Ja

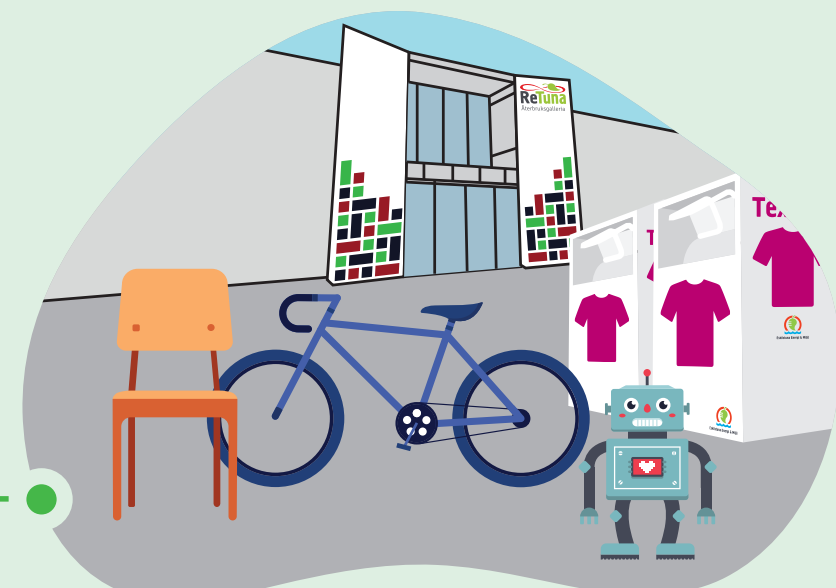
Är det elektronik, gas, kemikalier eller farliga ämnen?

Nej

Går det att använda igen?

Ja

Sortera som farligt avfall i miljöboden på våra återvinningscentraler. Glödlampor, batterier och småelektronik kan du även lämna till vissa butiker som har insamling för det. Läkemedel lämnas till ett apotek, fyrverkerier och explosiva ämnen lämnas till Polisen och gasolbehållare lämnas till en återförsäljare.



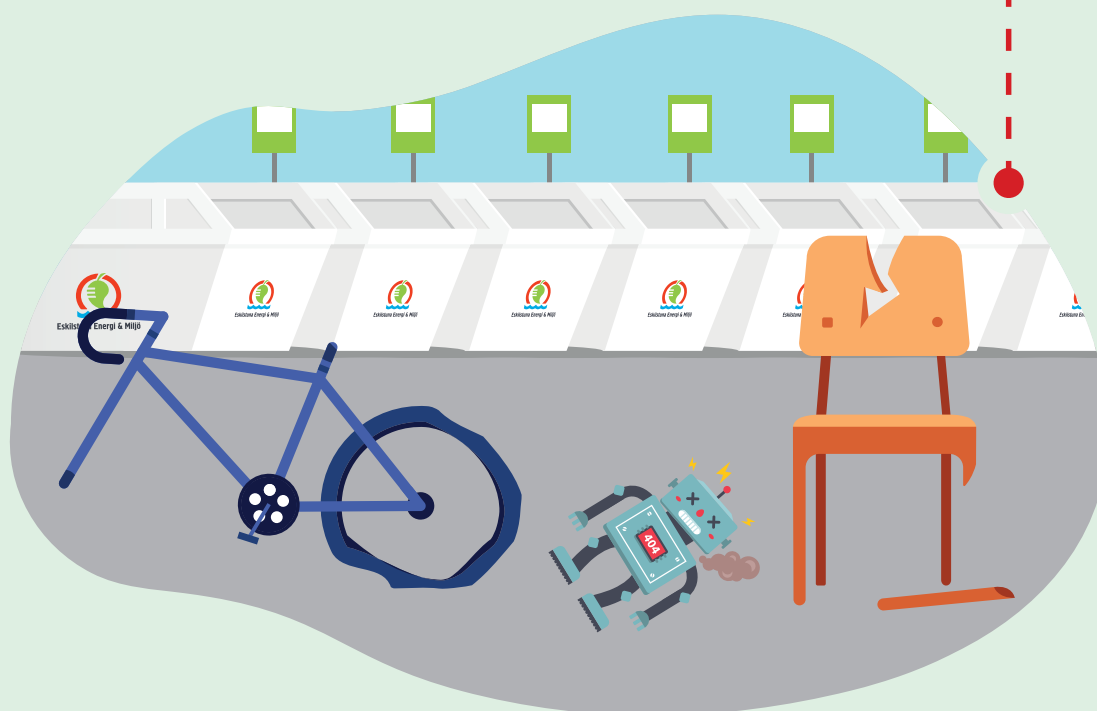
Lämna produkten till återbruk! Till exempel till ReTuna Återbruksgalleria, en välgörenhetsorganisation eller till en kompis. Kläder och textilier kan du lämna i våra behållare som finns vid alla återvinningsstationer.

Ja

Får avfallet plats i en vanlig soppåse?

Nej

Om materialet inte går att återvinna eller återanvända sorterar du det i påsen för övrigt hushållsavfall. Avfallet skickas till kraftvärmeverket i Västerås och blir till värme och el.



Då är det grovavfall! Ta med det till en av våra bemannade återvinningscentraler, Lilla Nyby eller ReTuna. Sortera avfallet löst i de olika containrarna där. Om du är osäker på hur något ska sorteras finns vår personal på plats för att hjälpa dig!

Tack för att du sorterar!

Allt material har ett värde, men för att det ska kunna återvinnas måste det först sorteras rätt. Det är där du kommer in i bilden! Ju mer du sorterar, desto mer kan vi återvinna. Tillsammans tar vi vara på jordens resurser och skapar ett hållbart samhälle.

eem.se/sortera



Eskilstuna Energi & Miljö